

misuratore di portata elettromagnetico

Misura della portata e della temperatura

Accuratezza < ($\pm 0.8\%$ del valore misurato + 0.5% del fondo scala)

Corpo misuratore totalmente in AISI 316L

Rivestimento interno in PEEK

Funzioni di misura, monitoraggio e dosaggio totalmente configurabili

Misura bidirezionale

Pressione max. 16bar; temperatura max. 70°C

Conessioni al processo filettate

Display a colori con rotazione visualizzazione di 90°



Misuratore idoneo per la misura di valori portata da un minimo di 0.04l/m (DN5) fino ad un massimo di 100l/m (DN15). Il corpo totalmente in AISI 316L rende lo strumento idoneo anche per applicazioni chimico/alimentari. Le dimensioni ridotte e la molteplicità di varietà degli attacchi filettati ne permettono una agevole e rapida installazione meccanica. La rotazione della visualizzazione del display TFT consente l'orientamento di montaggio orizzontale o verticale.

SPECIFICHE TECNICHE

Range di portata

Elaborazione di segnali provenienti da fluidi con velocità fino a 10m/s in entrambi i sensi (misuratore bidirezionale)

Attacchi al processo / Dimensione interna

G 1/2" / 5mm

G 3/4" / 10mm

G 1" / 15mm

Materiale rivestimento interno

PEEK

Materiale corpo sensore

AISI 316L

Materiale elettrodi

AISI 316L

Campo di misura

0,04l/m ÷ 100l/m

Accuratezza

< ($\pm 0.8\%$ del valore misurato + 0.5% del fondo scala)

Ripetibilità

$\pm 0,2\%$ del fondo scala

Tensione d'alimentazione

19÷30Vdc

Consumo

Max. 200mA

Range di temperatura

Temperatura di processo: -20 ÷ +70°C

Temperatura ambiente: -20 ÷ +60°

Segnali di uscita

max N.2 collegamenti in uscita configurabili separatamente come:

Uscita analogica 4÷20mA, o 0÷20mA con max 500Ω / 0÷10V

Uscita impulsiva configurabile

Uscita in frequenza max 1000Hz (2000Hz allarme overflow)

Uscita allarme PNP, o NPN configurabile; max 30Vdc 200mA

Ingresso di controllo max 30Vdc

Uscita di controllo dosaggio per START-STOP-RESEmisurabile

Connessione elettrica

Connettore M12x1 a 4 pin

Portata inversa

Misura istantanea e totalizzazione della portata inversa

Simulazione misura portata

Sono disponibili diverse modalità di simulazione misura portata

Cutoff di portata

Regolabile. Sotto al valore impostato la visualizzazione del flusso istantaneo e gli output sono forzati a zero.

Umidità relativa

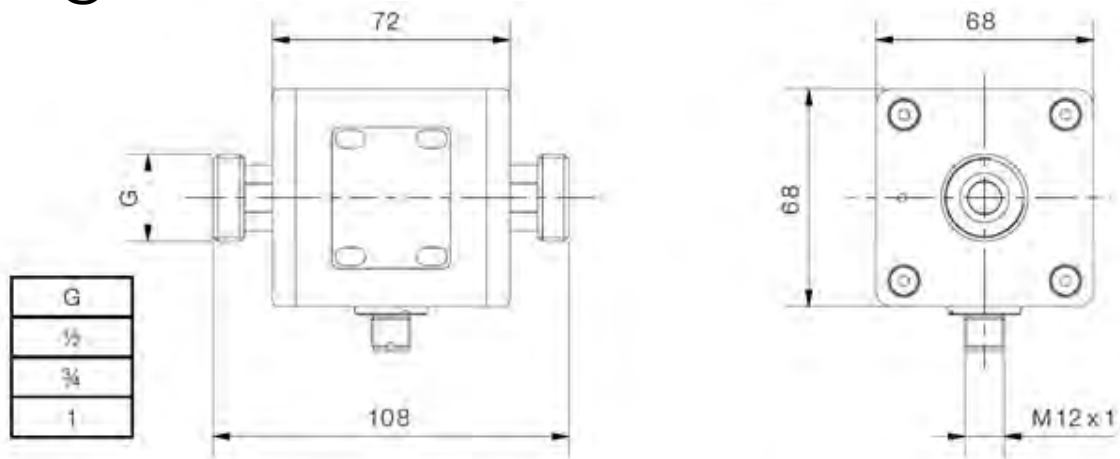
40÷100% RH a 65 °C, senza condensazione

Tempo di risposta uscite allarmi (integrazione)

Regolabile tra 0 e 6 secondi

Protezione

IP67



Misura di portata ad induzione elettromagnetica

Per fluidi conduttivi (>20µS) -Corpo sensore in AISI316L

Temperatura ambiente -20° + +60°C

Protezione IP67

2 uscite configurabili come 4+20mA, impulsiva o allarme

Display TFTa colori 1,4" con rotazione di visualizzazione ±90°

Funzioni di dosaggio, misura e monitoraggio

Fornito con cavo di connessione precablato da 5m + connettore femmina

Versione	
Y	Compatta - accuratezza ±0,8% - Temperatura massima del fluido +70°C
Attacco filettato / DN tubo sensore / Pressione max. / Rivestimento (limiti temperatura)	
0005E5	G 1/2" / DN05 / 1,6MPa / PEEK (-20° + +70°C) - Range 0,04 ÷ 10 l/m
0010E5	G 3/4" / DN10 / 1,6MPa / PEEK (-20° + +70°C) - Range 0,2 ÷ 50 l/m
0015E5	G 1" / DN15 / 1,6MPa / PEEK (-20° + +70°C) - Range 0,4 ÷ 100 l/m
9999Z9	Speciale
Attacco al processo	
A	Standard filettato gas
Z	Speciale
Materiale elettrodi	
1	Acciaio inox AISI316L
9	Speciale
Alimentazione	
B	19+30Vdc
Accessori	
0	Nessuno
9	Speciale
Uscite	
A	4+20mA / Impulsiva / Frequenza / Allarme configurabili
Grado di protezione tubo	
1	IP67